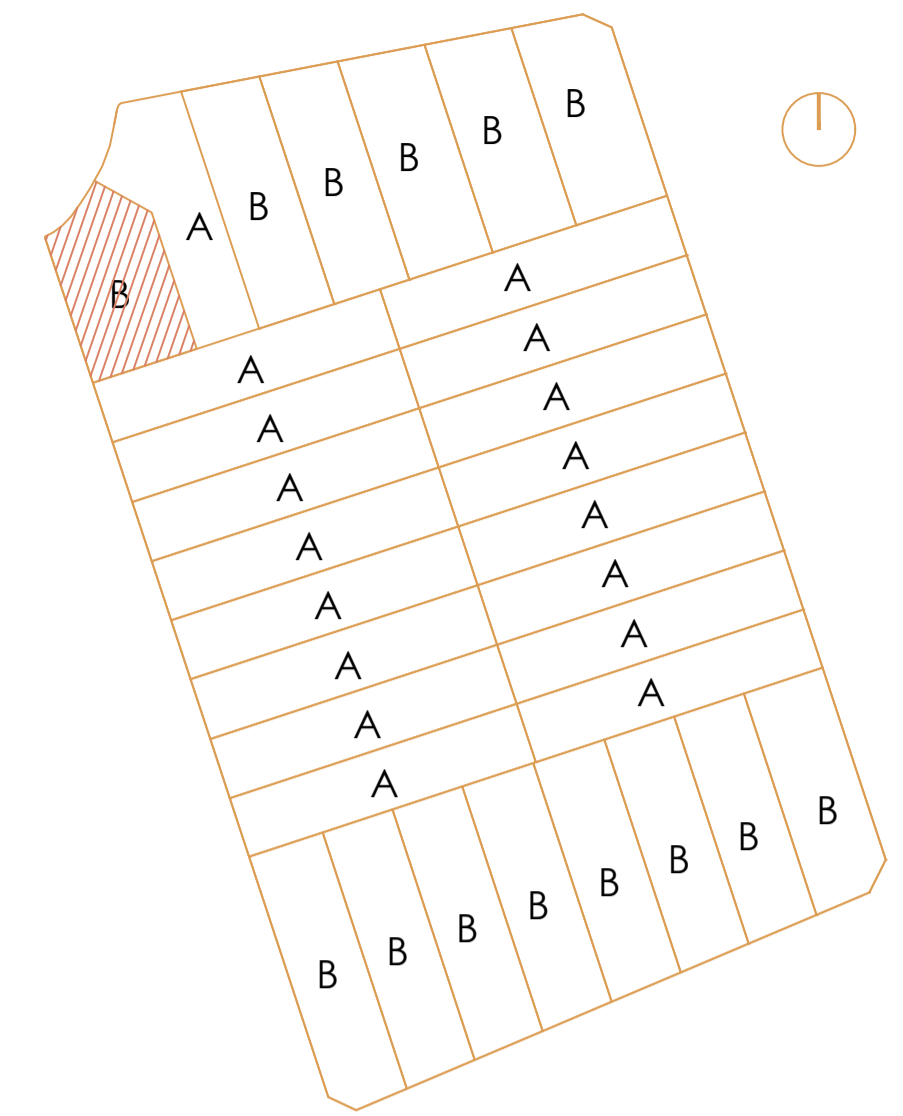
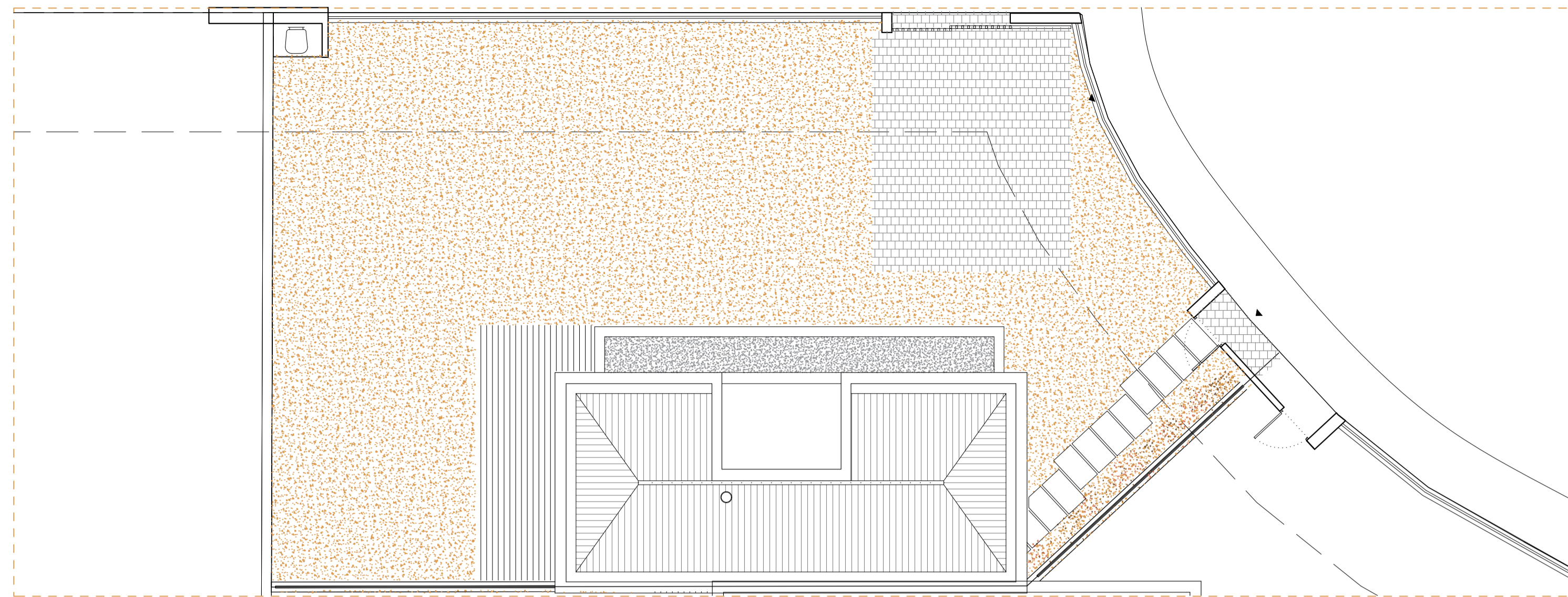


PLANOS

NYI
NORTELAGUNA
N|L

UN NUEVO PROYECTO INMOBILIARIO
EN TORRELAGUNA





PARCELA
TOTAL CONSTRUIDA

320.82 m²
124.55 m²

VIVIENDA 01 - TIPO B

320,82 m²

PLANTA PRIMERA

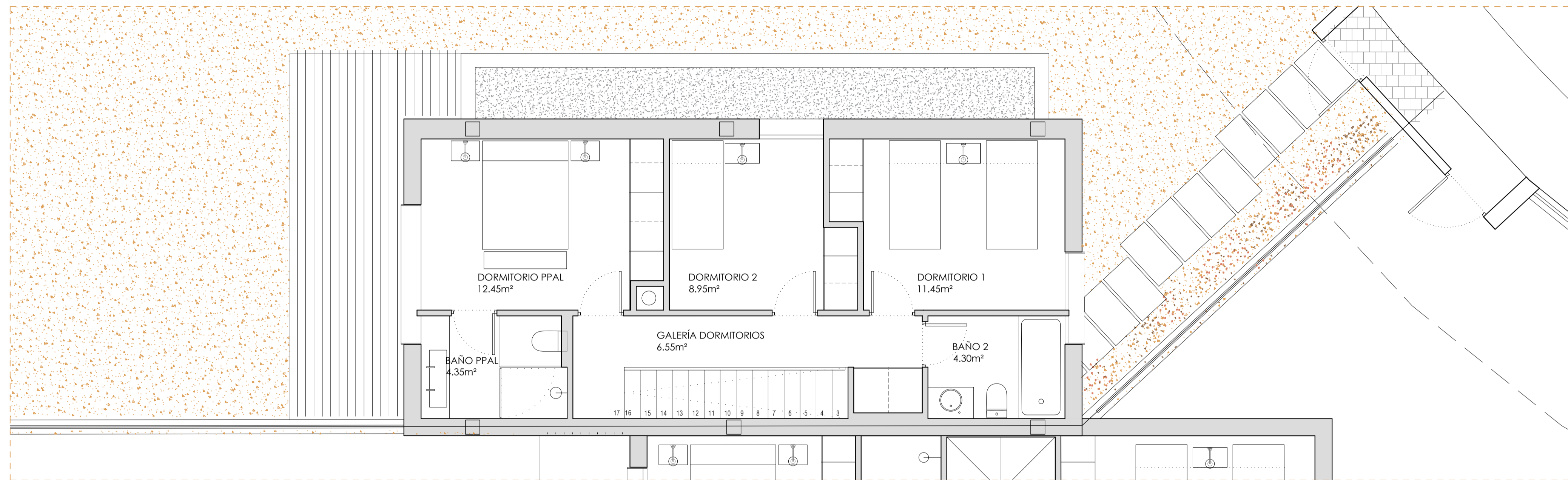
SUPERFICIES CONSTRUIDAS	60,40 m ²
TOTAL PLANTA PRIMERA	60,40 m²

PLANTA BAJA

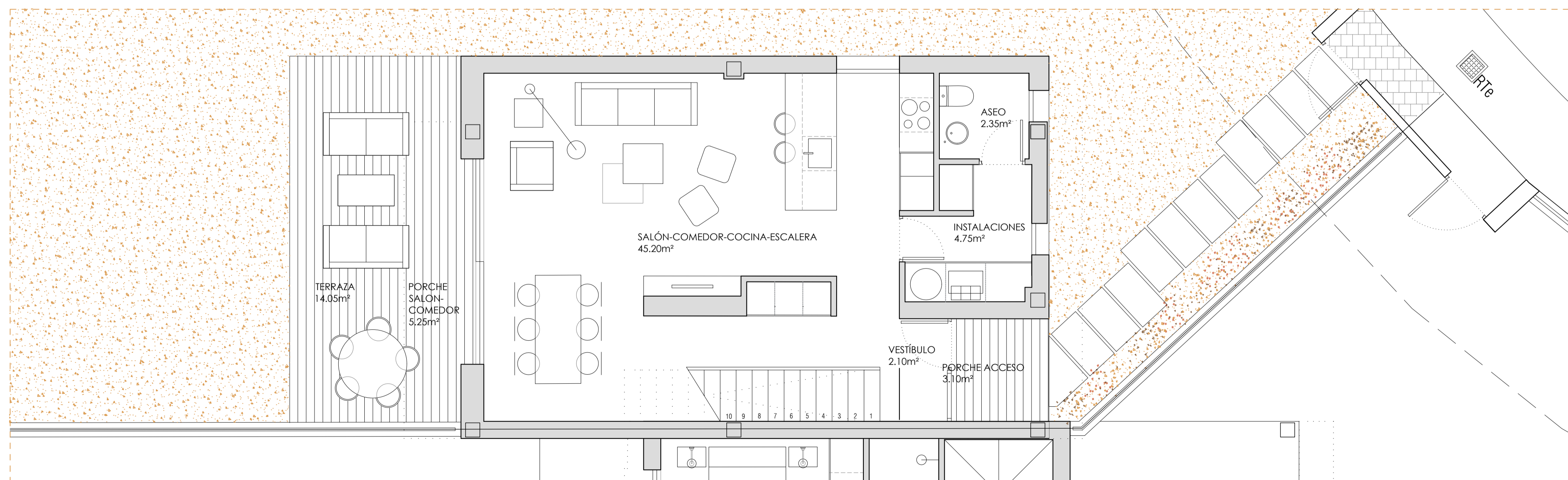
SUPERFICIES CONSTRUIDAS	64,15 m ²
SUPERFICIES CONSTRUIDA PORCHES	11,85 m ²
TOTAL PLANTA BAJA	64,15 m²

CUADRO DE SUPERFICIES TOTALES

TOTAL CONSTRUIDA VIVIENDA	124,55 m ²
---------------------------	-----------------------



VIVIENDA 01 - PLANTA PRIMERA



VIVIENDA 01 - PLANTA BAJA

VIVIENDA 01 - TIPO B

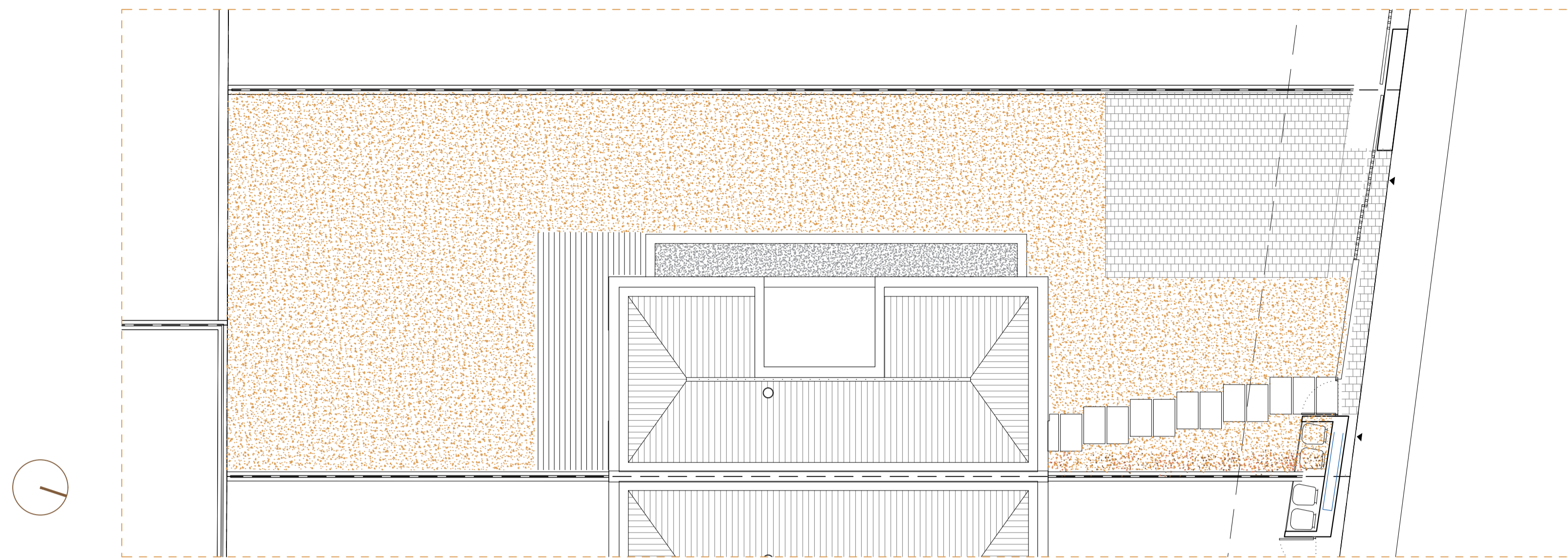
JUNIO 2024



PROYECTO DE 31 VIVIENDAS UNIFAMILIARES EN TORRELAGUNA, MADRID.

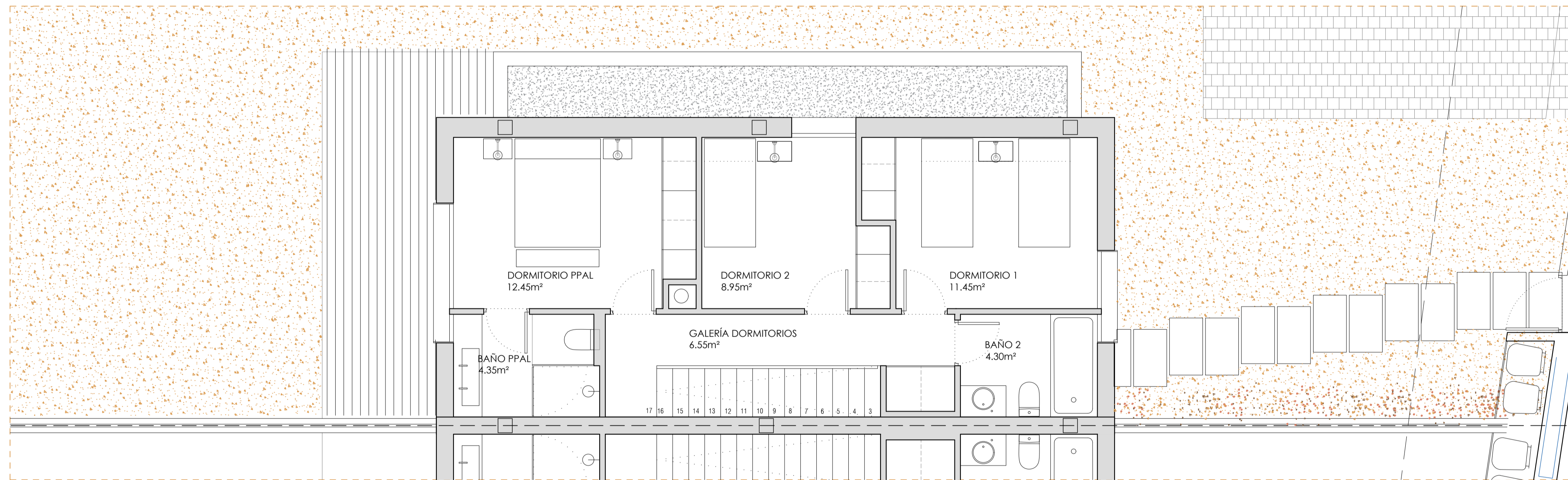
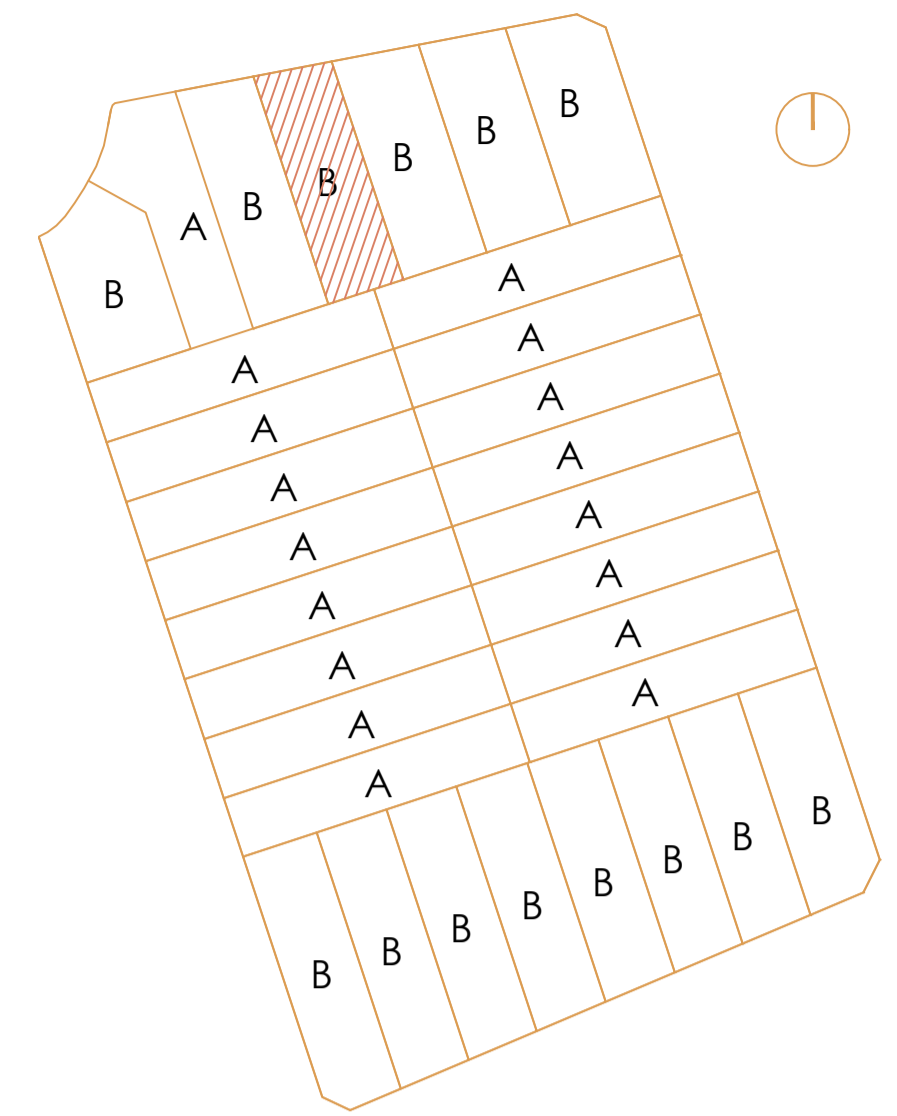
Las viviendas podrán sufrir ligeras modificaciones en función de las dimensiones definitivas y del proyecto arquitectónico final por necesidad de obra o por decisiones técnicas impuestas administrativamente o por la dirección facultativa. El mobiliario, césped, árboles, plantas, etc., así como todo elemento ornamental figura exclusivamente a título decorativo no encontrándose incluido en los precios de venta, ni encontrándose reflejado con carácter contractual para las partes.

FH2L Arquitectos

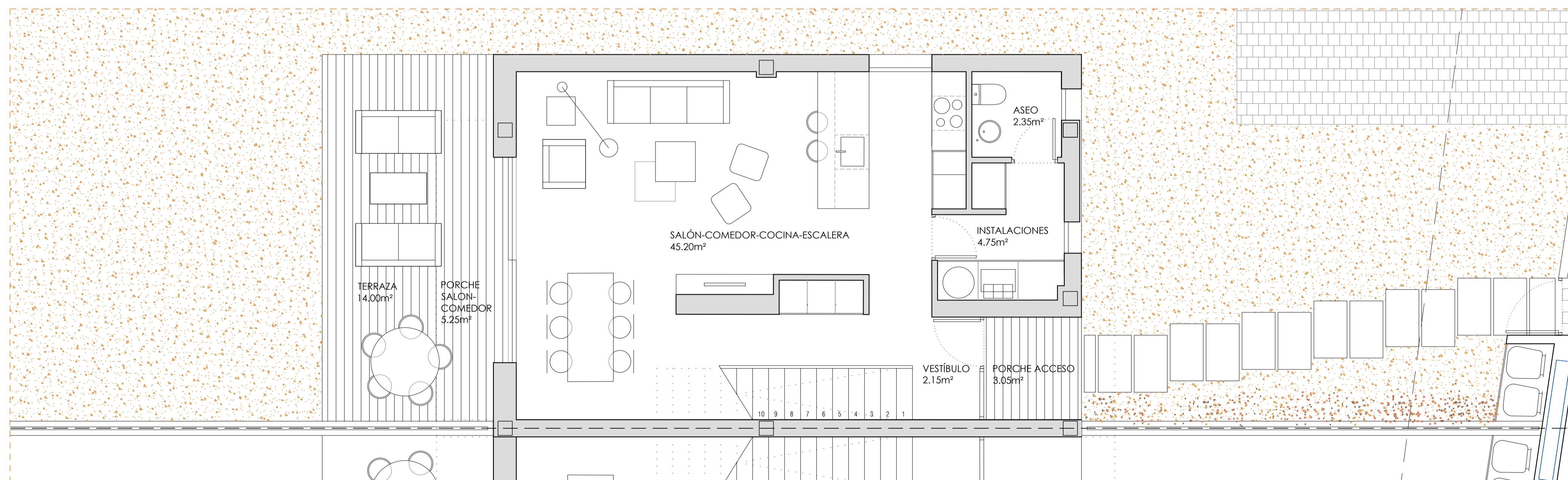


PARCELA
TOTAL CONSTRUIDA

324,49 m²
123,90 m²



VIVIENDA 04 - PLANTA PRIMERA



VIVIENDA 04 - PLANTA BAJA

VIVIENDA 04 - TIPO B

324,49 m²

PLANTA PRIMERA

SUPERFICIES CONSTRUIDAS	59,75 m ²
TOTAL PLANTA PRIMERA	59,75 m²

PLANTA BAJA

SUPERFICIES CONSTRUIDAS	64,15 m ²
SUPERFICIES CONSTRUIDA PORCHES	11,85 m ²
TOTAL PLANTA BAJA	64,15 m²

CUADRO DE SUPERFICIES TOTALES

TOTAL CONSTRUIDA VIVIENDA	123,9 m ²
---------------------------	----------------------

VIVIENDA 04 - TIPO B

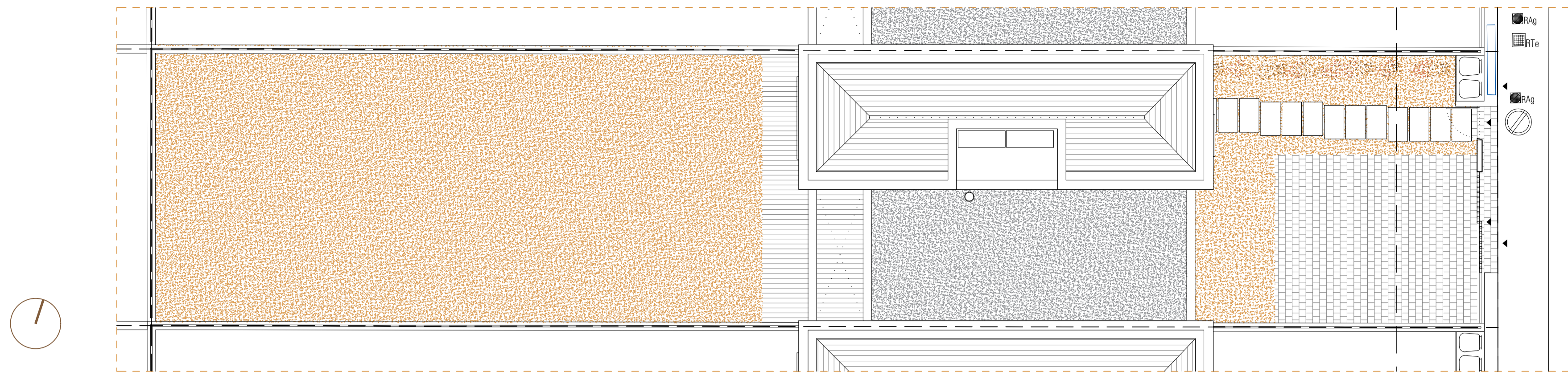
JUNIO 2024



FH2L Arquitectos

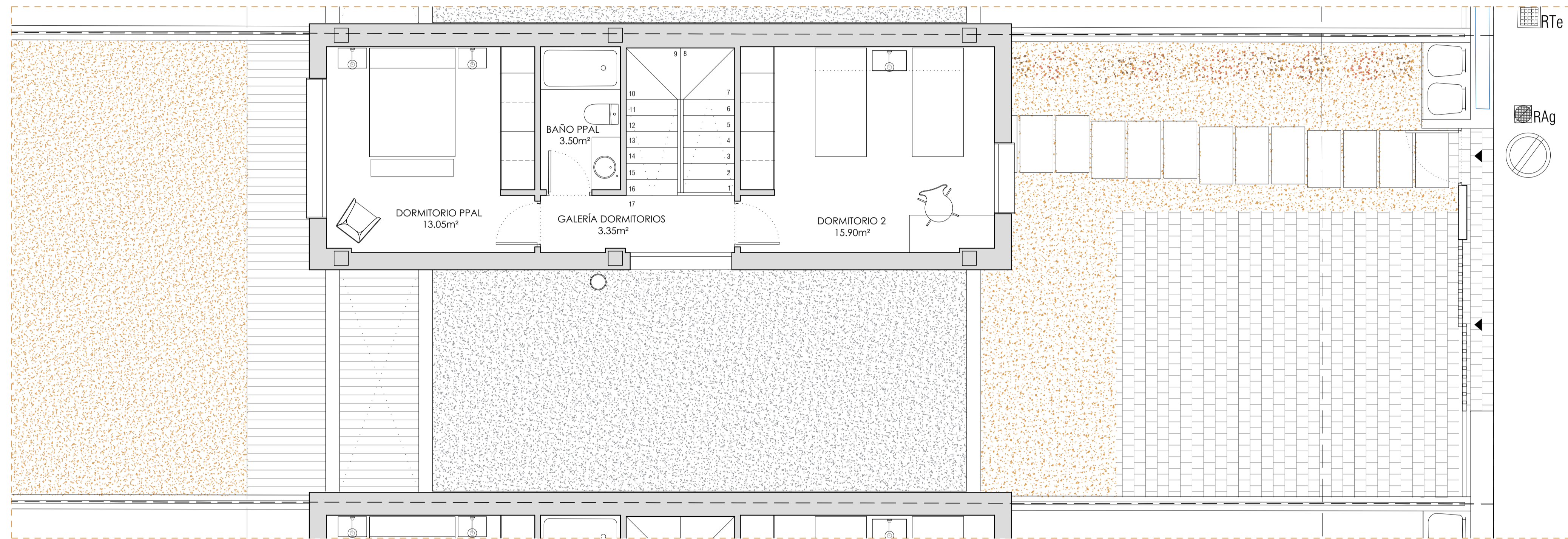
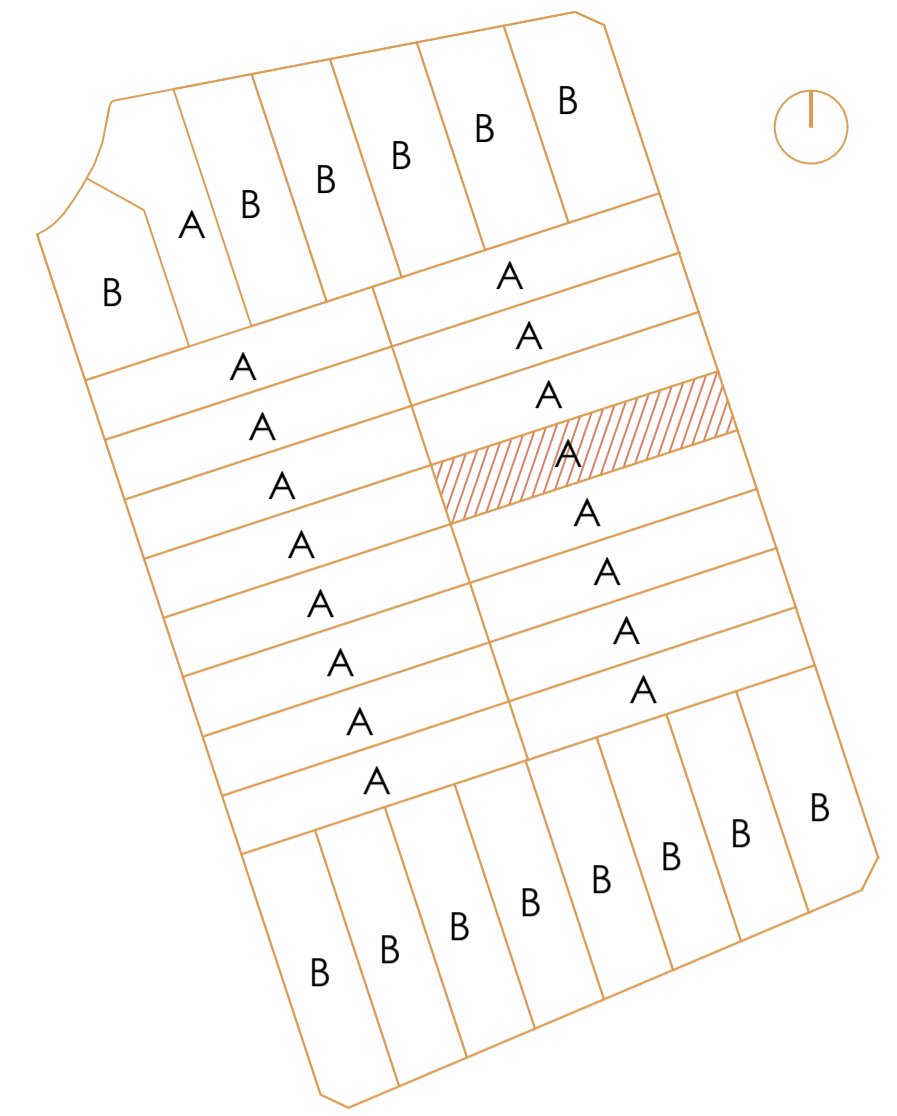
PROYECTO DE 31 VIVIENDAS UNIFAMILIARES EN TORRELAGUNA, MADRID.

Las viviendas podrán sufrir ligeras modificaciones en función de las dimensiones definitivas y del proyecto arquitectónico final por necesidad de obra o por decisiones técnicas impuestas administrativamente o por la dirección facultativa. El mobiliario, césped, árboles, plantas, etc., así como todo elemento ornamental figura exclusivamente a título decorativo no encontrándose incluido en los precios de venta, ni encontrándose reflejado con carácter contractual para las partes.



PARCELA
TOTAL CONSTRUIDA
TOTAL PORCHES
TOTAL JARDÍN

327,68 m²
125,80 m²
20,45 m²
186,40 m²



VIVIENDA 11 - PLANTA PRIMERA

VIVIENDA 11 - TIPO A

327,68 m²

PLANTA PRIMERA

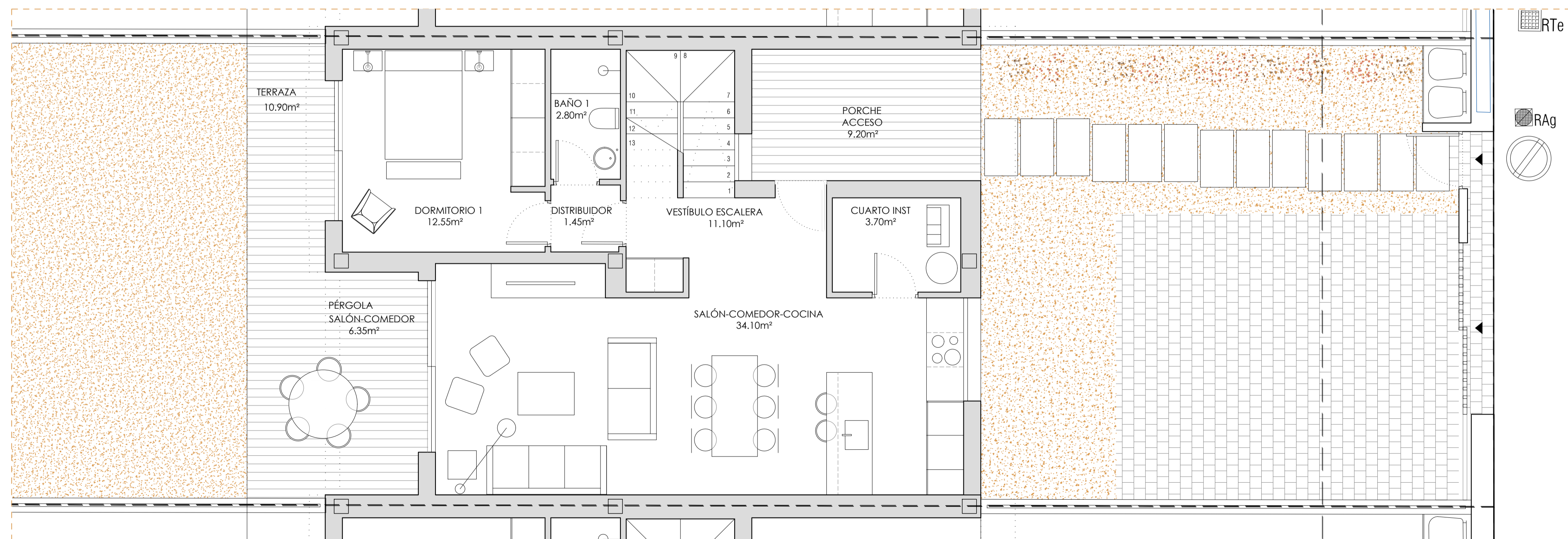
SUPERFICIES ÚTILES	35,80 m ²
SUPERFICIES CONSTRUIDAS	48,35 m ²
TOTAL PLANTA PRIMERA	48,35 m²

PLANTA BAJA

SUPERFICIES ÚTILES	65,70 m ²
SUPERFICIES CONSTRUIDAS	77,45 m ²
SUPERFICIES PORCHES + TERRAZA	26,45 m ²
TOTAL PLANTA BAJA	77,45 m²

CUADRO DE SUPERFICIES TOTALES

TOTAL ÚTILES VIVIENDA	101,50 m ²
TOTAL CONSTRUIDA VIVIENDA	125,80 m ²
TOTAL PORCHES VIVIENDA	20,45 m ²



VIVIENDA 11 - PLANTA BAJA

VIVIENDA 11 - TIPO A

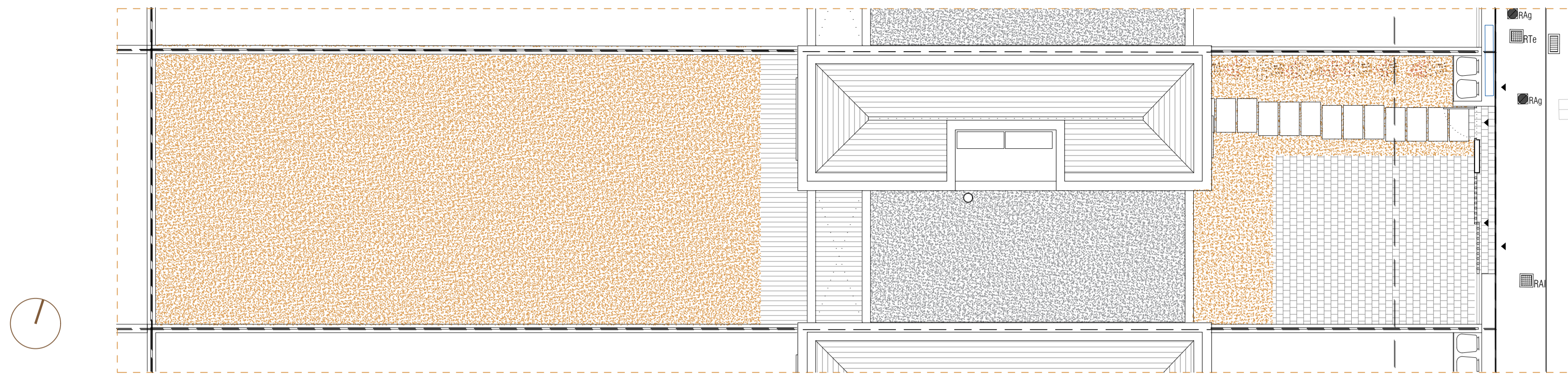
JUNIO 2024



FH2L Arquitectos

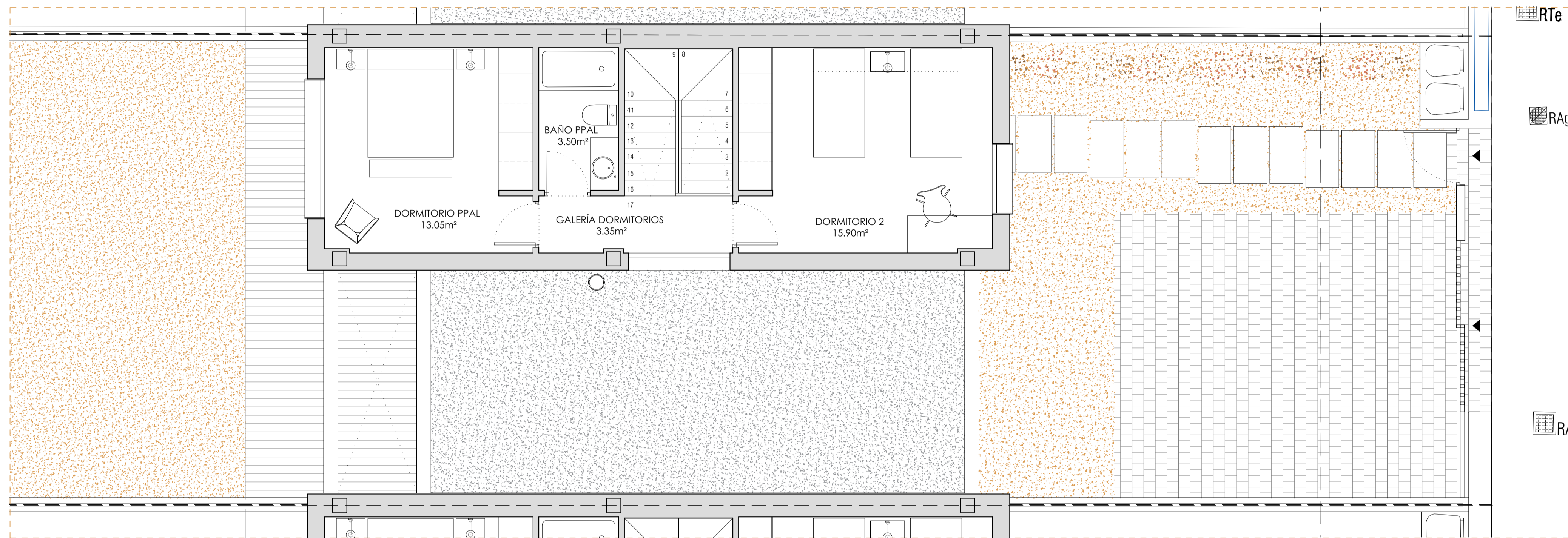
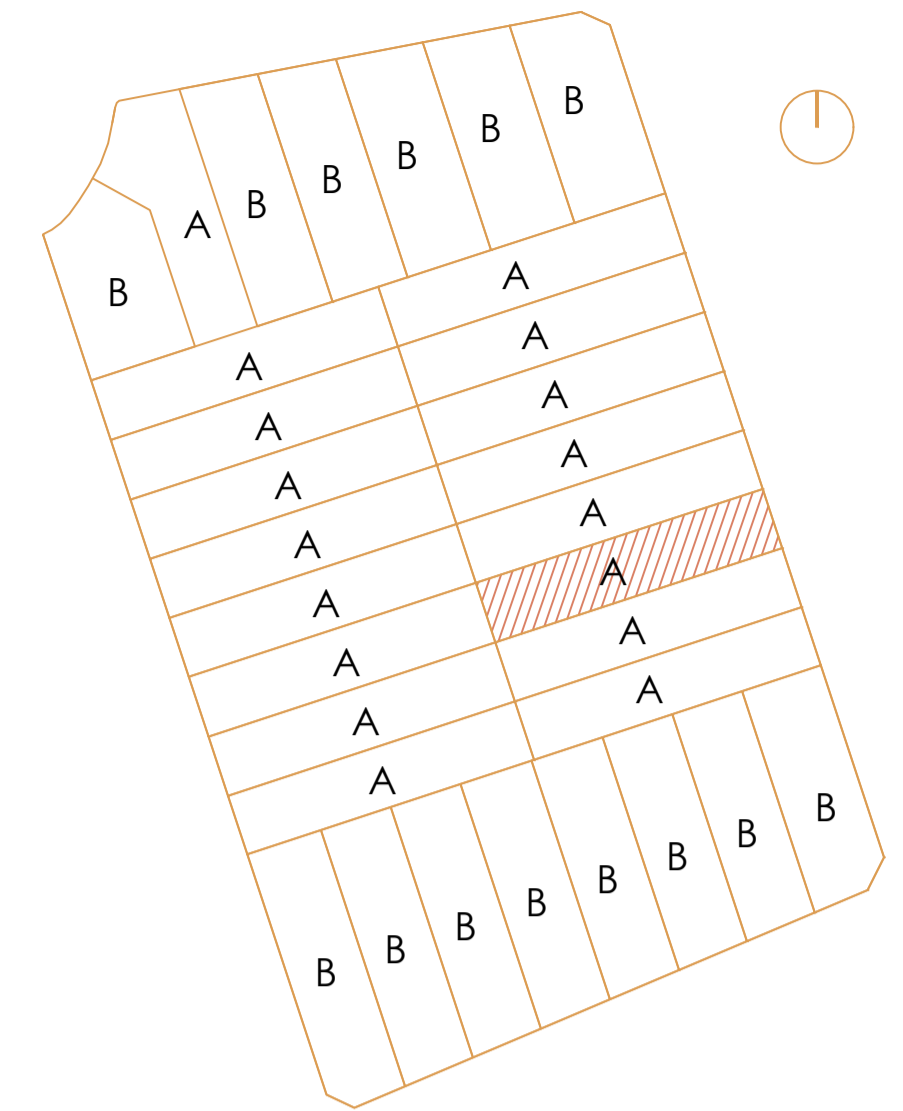
PROYECTO DE 31 VIVIENDAS UNIFAMILIARES EN TORRELAGUNA, MADRID.

Las viviendas podrán sufrir ligeras modificaciones en función de las dimensiones definitivas y del proyecto arquitectónico final por necesidad de obra o por decisiones técnicas impuestas administrativamente o por la dirección facultativa. El mobiliario, césped, árboles, plantas, etc., así como todo elemento ornamental figura exclusivamente a título decorativo no encontrándose incluido en los precios de venta, ni encontrándose reflejado con carácter contractual para las partes.

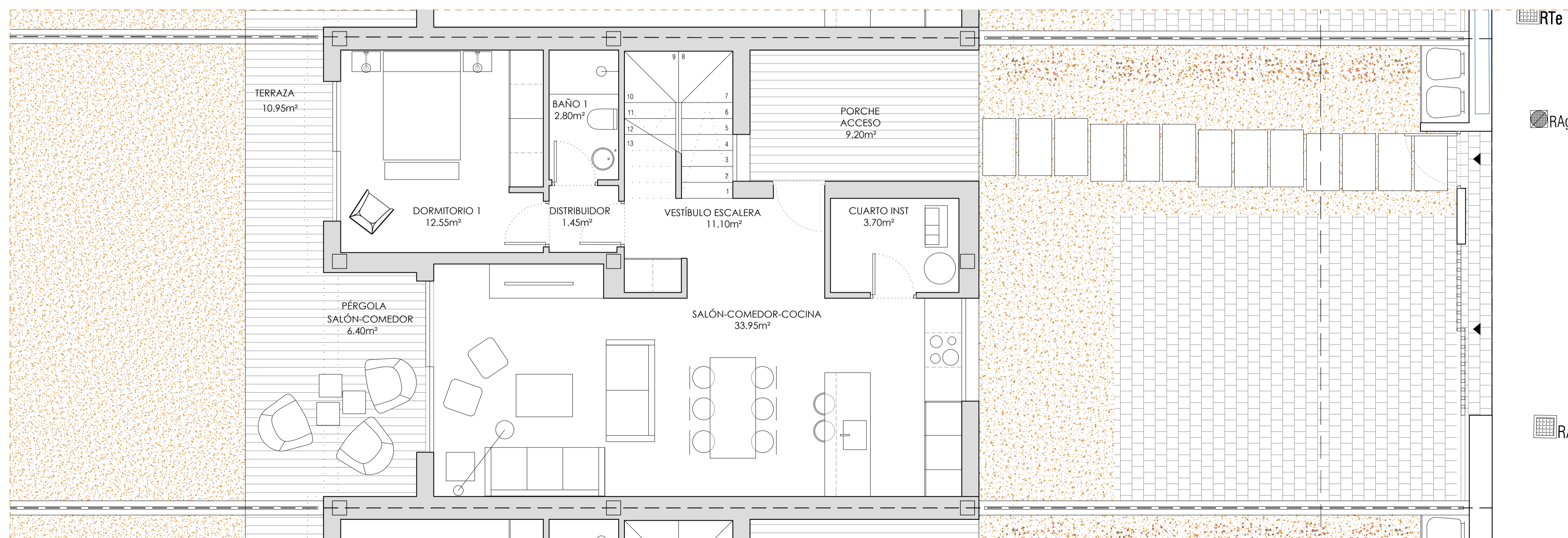


PARCELA
TOTAL CONSTRUIDA
TOTAL PORCHES
TOTAL JARDÍN

329,70 m²
126,10 m²
20,60 m²
187,80 m²



VIVIENDA 13 - PLANTA PRIMERA



VIVIENDA 13 - PLANTA BAJA

VIVIENDA 13 - TIPO A

329,70 m²

PLANTA PRIMERA

SUPERFICIES ÚTILES	35,80 m ²
SUPERFICIES CONSTRUIDAS	48,25 m ²
TOTAL PLANTA PRIMERA	48,25 m²

PLANTA BAJA

SUPERFICIES ÚTILES	65,55 m ²
SUPERFICIES CONSTRUIDAS	77,85 m ²
SUPERFICIES PORCHES + TERRAZA	26,55 m ²
TOTAL PLANTA BAJA	77,85 m²

CUADRO DE SUPERFICIES TOTALES

TOTAL ÚTILES VIVIENDA	101,35 m ²
TOTAL CONSTRUIDA VIVIENDA	126,10 m ²
TOTAL PORCHES VIVIENDA	20,60 m ²

VIVIENDA 13 - TIPO A

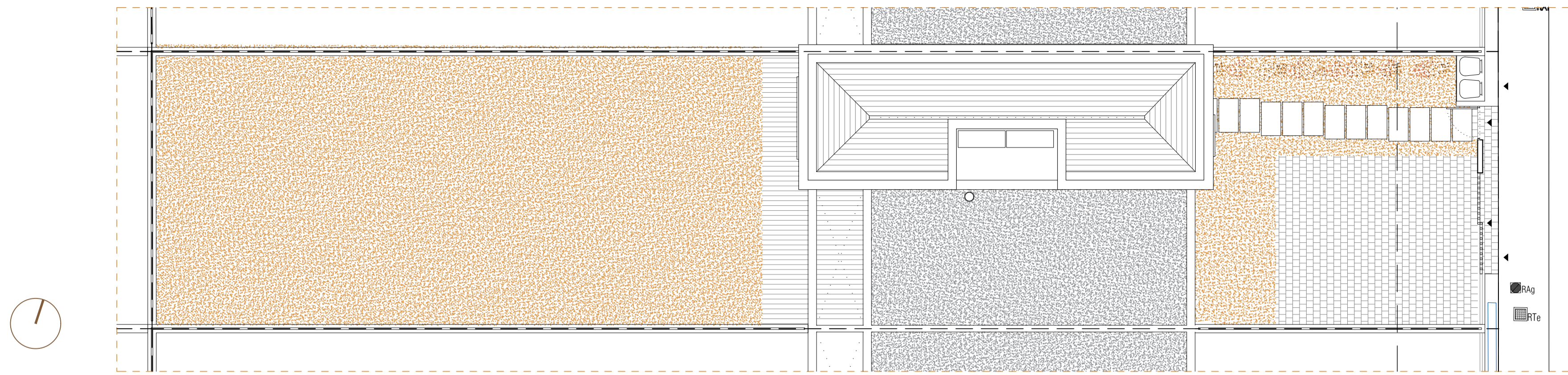
JUNIO 2024



FH2L Arquitectos

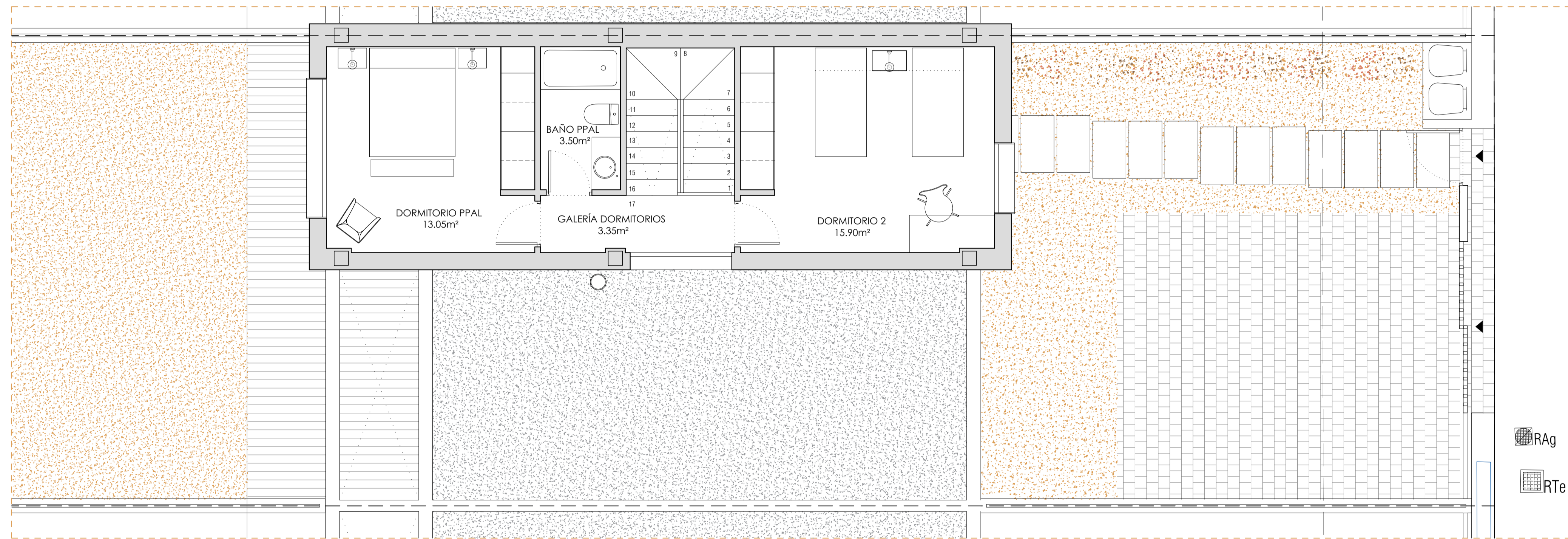
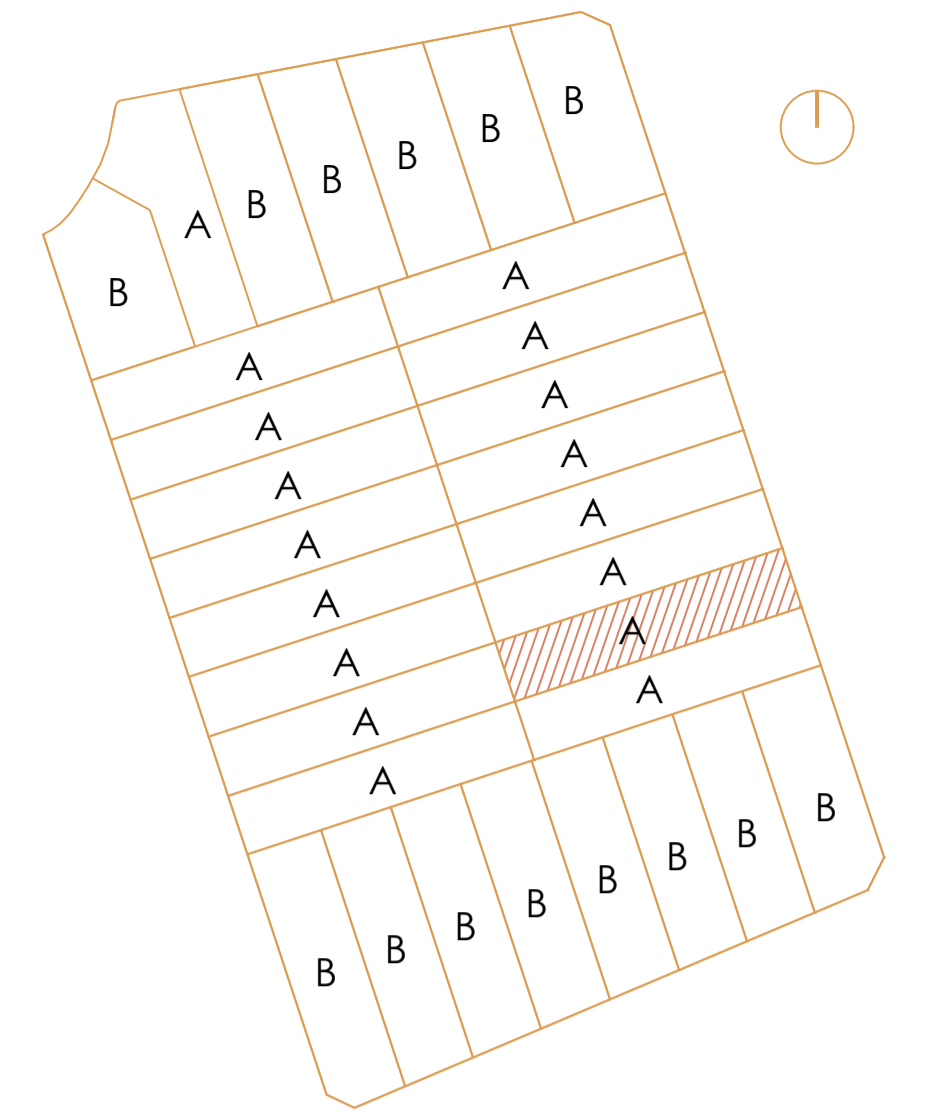
PROYECTO DE 31 VIVIENDAS UNIFAMILIARES EN TORRELAGUNA, MADRID.

Las viviendas podrán sufrir ligeras modificaciones en función de las dimensiones definitivas y del proyecto arquitectónico final por necesidad de obra o por decisiones técnicas impuestas administrativamente o por la dirección facultativa. El mobiliario, césped, árboles, plantas, etc., así como todo elemento ornamental figura exclusivamente a título decorativo no encontrándose incluido en los precios de venta, ni encontrándose reflejado con carácter contractual para las partes.

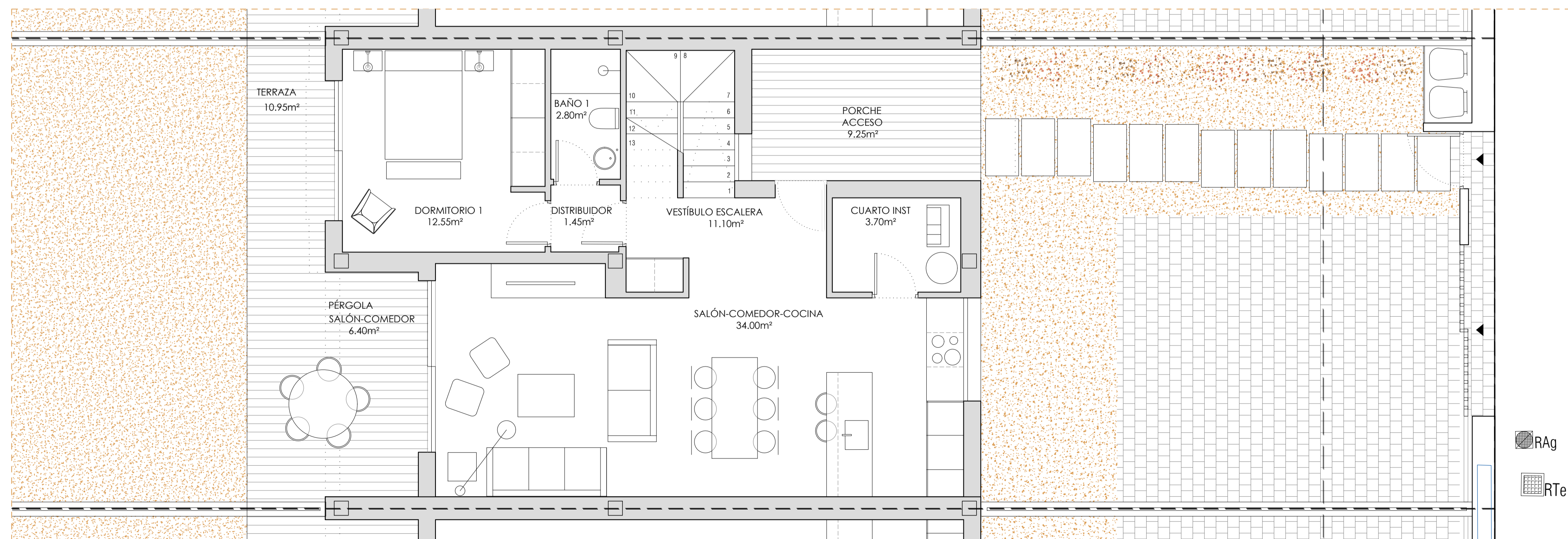


PARCELA
TOTAL CONSTRUIDA
TOTAL PORCHES
TOTAL JARDÍN

328,67 m²
123,30 m²
20,40 m²
187,00 m²



VIVIENDA 14 - PLANTA PRIMERA



VIVIENDA 14 - PLANTA BAJA

VIVIENDA 14 - TIPO A

328,67 m²

PLANTA PRIMERA

SUPERFICIES ÚTILES	35,80 m ²
SUPERFICIES CONSTRUIDAS	45,55 m ²
TOTAL PLANTA PRIMERA	45,55 m²

PLANTA BAJA

SUPERFICIES ÚTILES	65,60 m ²
SUPERFICIES CONSTRUIDAS	77,75 m ²
SUPERFICIES PORCHES + TERRAZA	26,60 m ²
TOTAL PLANTA BAJA	77,75 m²

CUADRO DE SUPERFICIES TOTALES

TOTAL ÚTILES VIVIENDA	101,40 m ²
TOTAL CONSTRUIDA VIVIENDA	123,30 m ²
TOTAL PORCHES VIVIENDA	20,40 m ²

VIVIENDA 14 - TIPO A

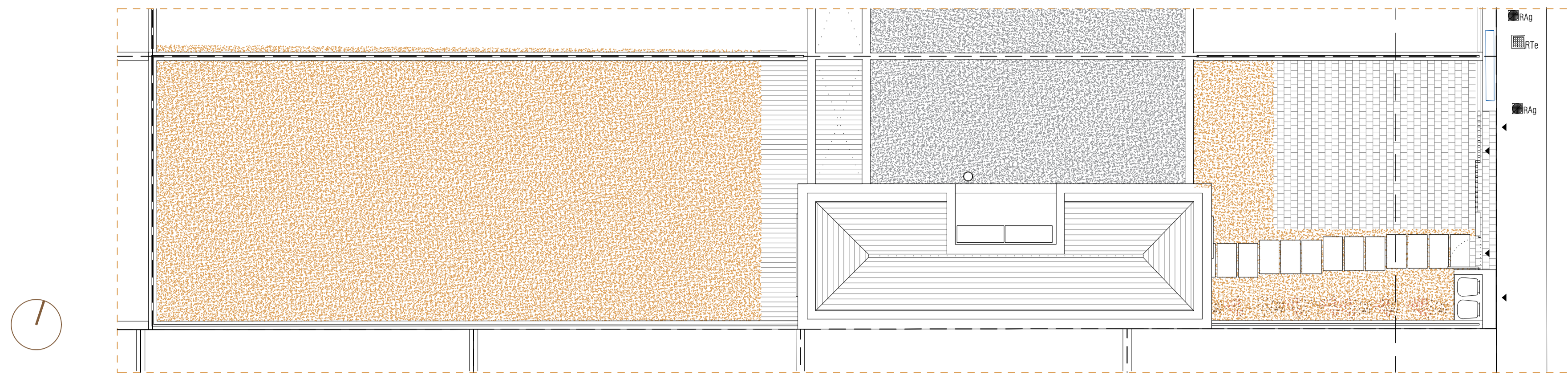
JUNIO 2024



FH2L Arquitectos

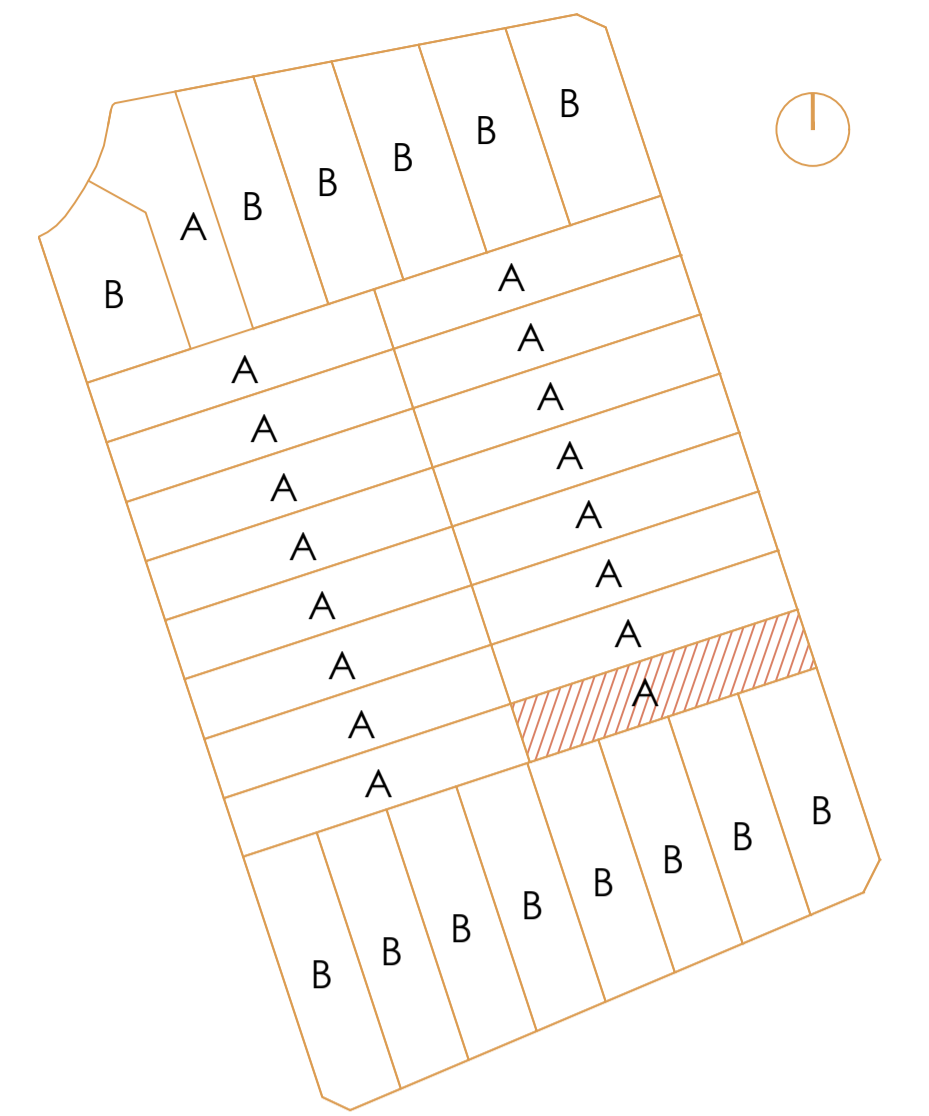
PROYECTO DE 31 VIVIENDAS UNIFAMILIARES EN TORRELAGUNA, MADRID.

Las viviendas podrán sufrir ligeras modificaciones en función de las dimensiones definitivas y del proyecto arquitectónico final por necesidad de obra o por decisiones técnicas impuestas administrativamente o por la dirección facultativa. El mobiliario, césped, árboles, plantas, etc., así como todo elemento ornamental figura exclusivamente a título decorativo no encontrándose incluido en los precios de venta, ni encontrándose reflejado con carácter contractual para las partes.



PARCELA
TOTAL CONSTRUIDA
TOTAL PORCHES
TOTAL JARDÍN

323,48 m²
123,15 m²
20,40 m²
183,70 m²



VIVIENDA 15 - TIPO A **323,48 m²**

PLANTA PRIMERA

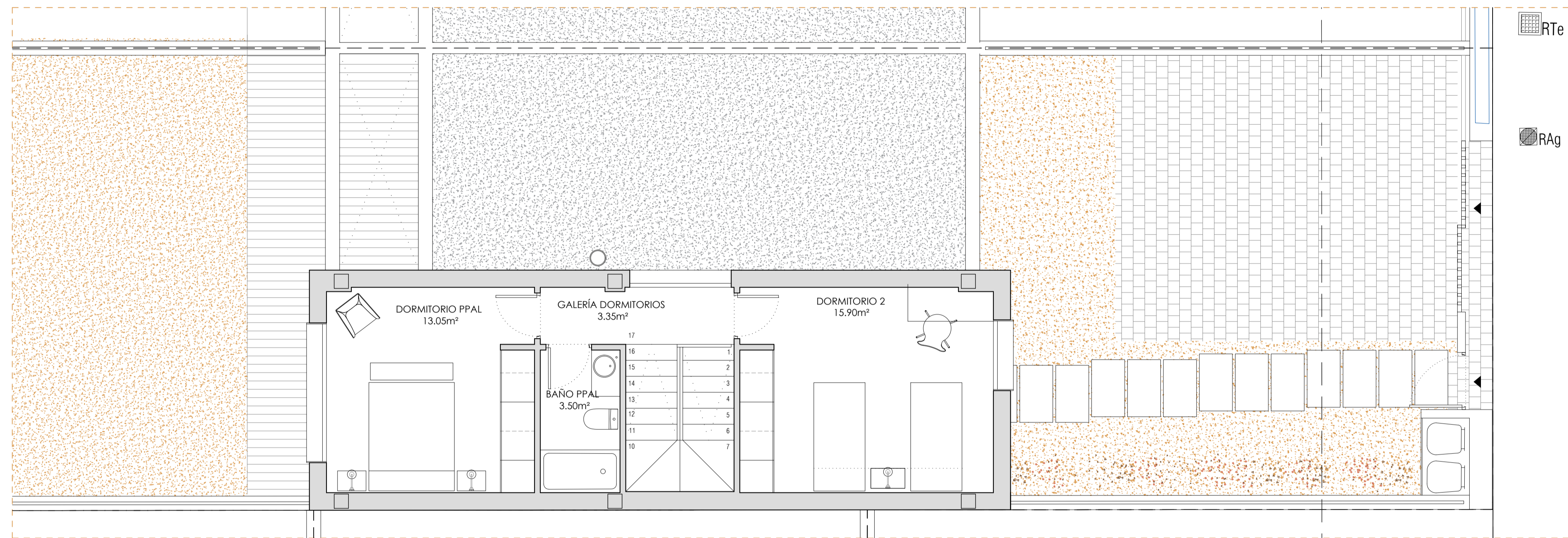
SUPERFICIES ÚTILES	35,80 m ²
SUPERFICIES CONSTRUIDAS	46,80 m ²
TOTAL PLANTA PRIMERA	46,80 m²

PLANTA BAJA

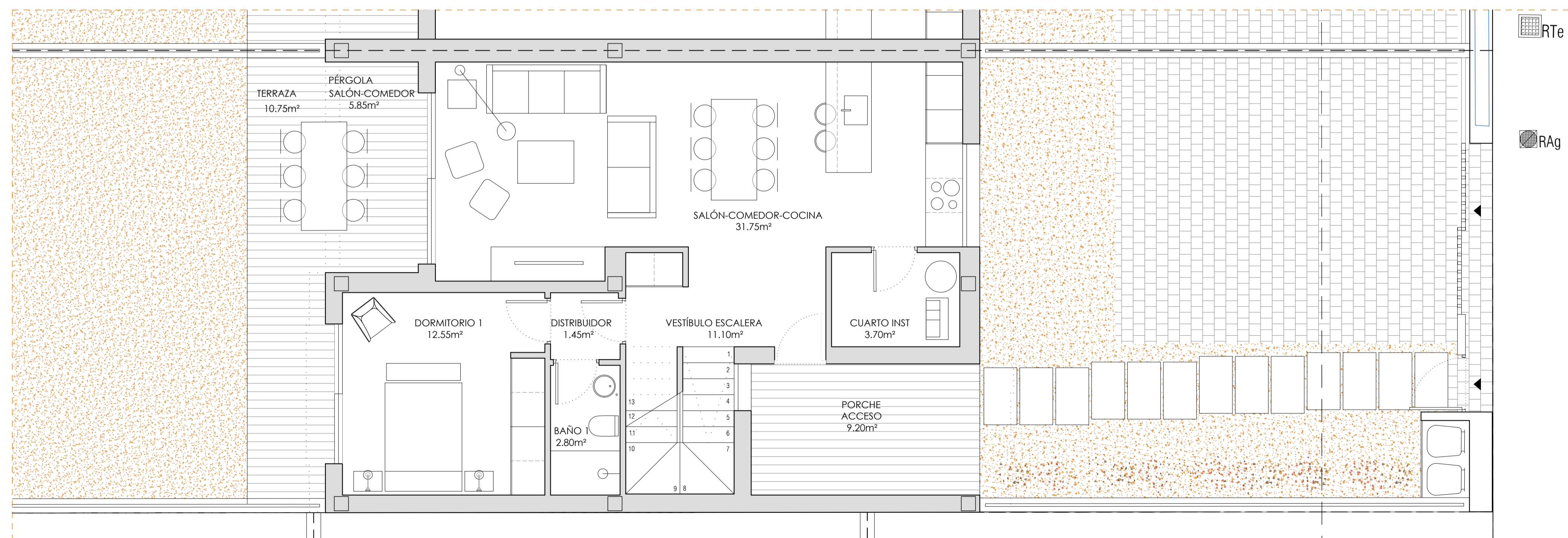
SUPERFICIES ÚTILES	63,35 m ²
SUPERFICIES CONSTRUIDAS	76,35 m ²
SUPERFICIES TERRAZAS	25,80 m ²
TOTAL PLANTA BAJA	76,35 m²

CUADRO DE SUPERFICIES TOTALES

TOTAL ÚTILES VIVIENDA	99,15 m ²
TOTAL CONSTRUIDA VIVIENDA	123,15 m ²
TOTAL PORCHES VIVIENDA	20,40 m ²



VIVIENDA 15 - PLANTA PRIMERA



VIVIENDA 15 - PLANTA BAJA

VIVIENDA 15 - TIPO A

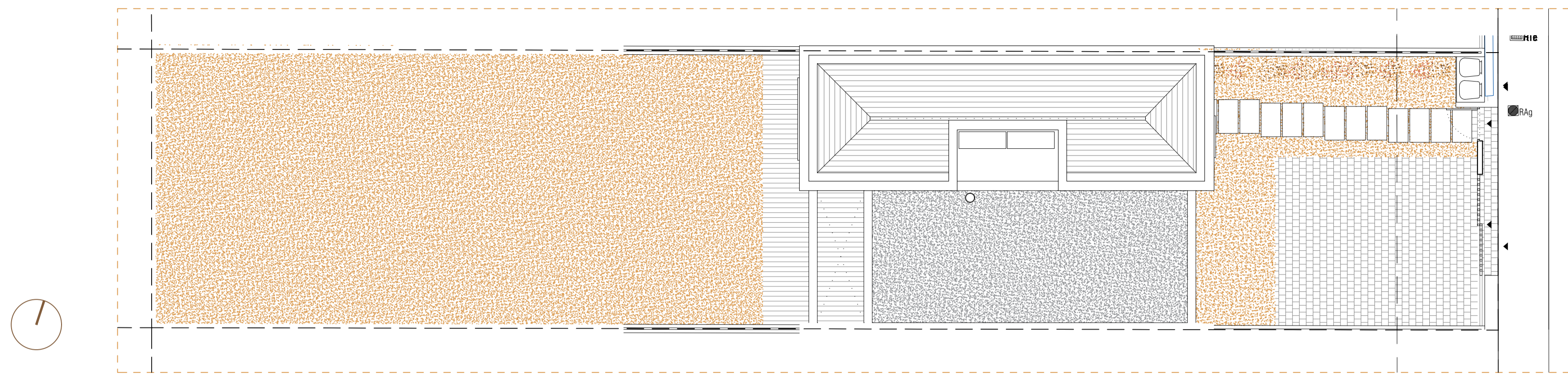
JUNIO 2024



PROYECTO DE 31 VIVIENDAS UNIFAMILIARES EN TORRELAGUNA, MADRID.

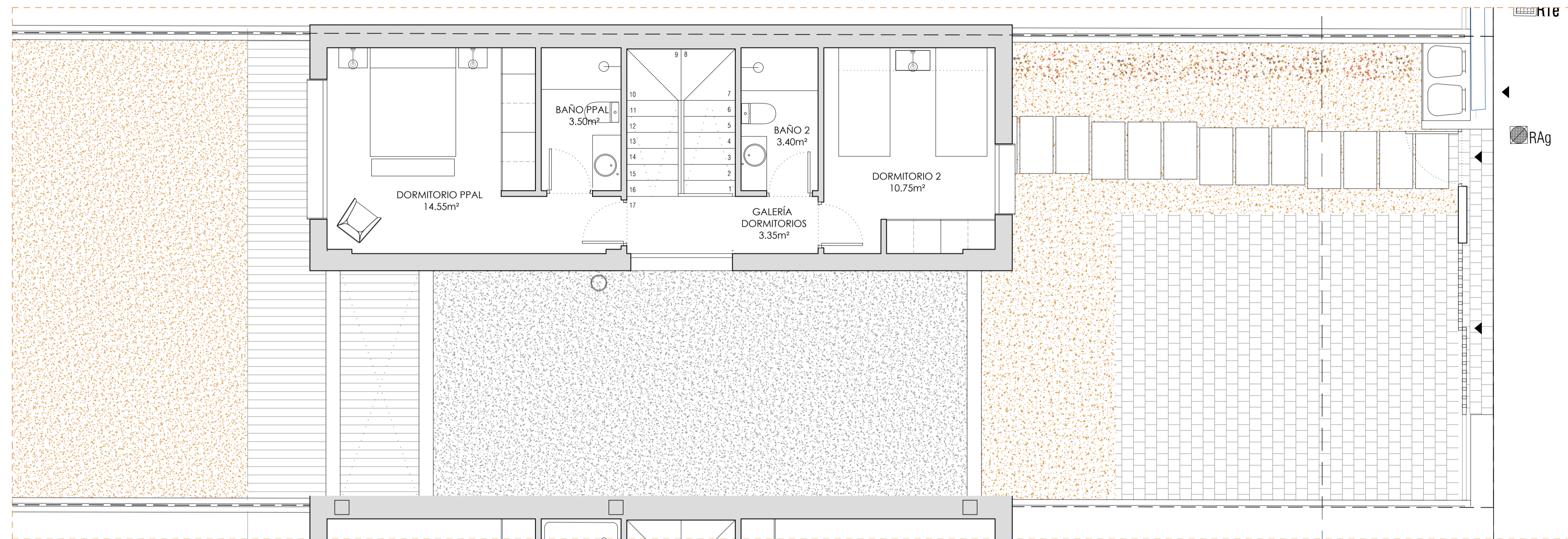
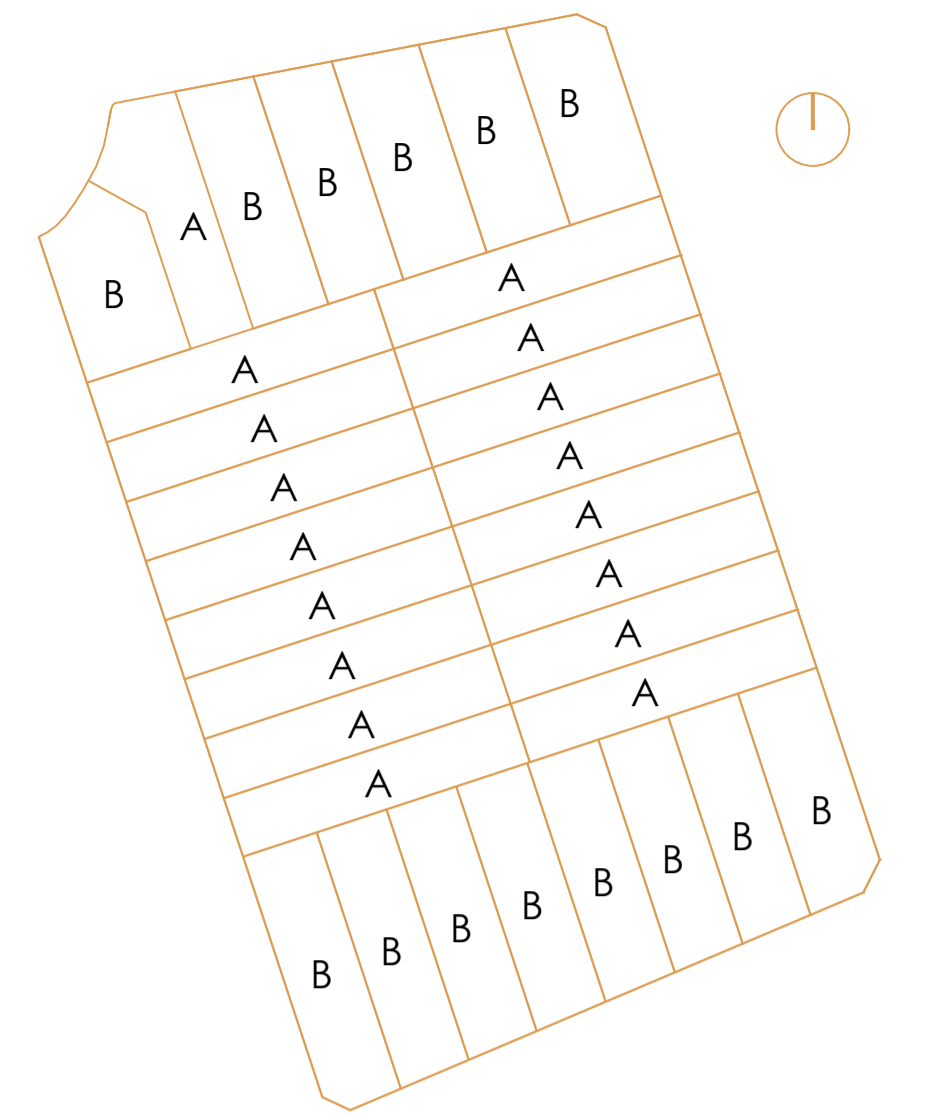
Las viviendas podrán sufrir ligeras modificaciones en función de las dimensiones definitivas y del proyecto arquitectónico final por necesidad de obra o por decisiones técnicas impuestas administrativamente o por la dirección facultativa. El mobiliario, césped, árboles, plantas, etc., así como todo elemento ornamental figura exclusivamente a título decorativo no encontrándose incluido en los precios de venta, ni encontrándose reflejado con carácter contractual para las partes.

FH2L Arquitectos

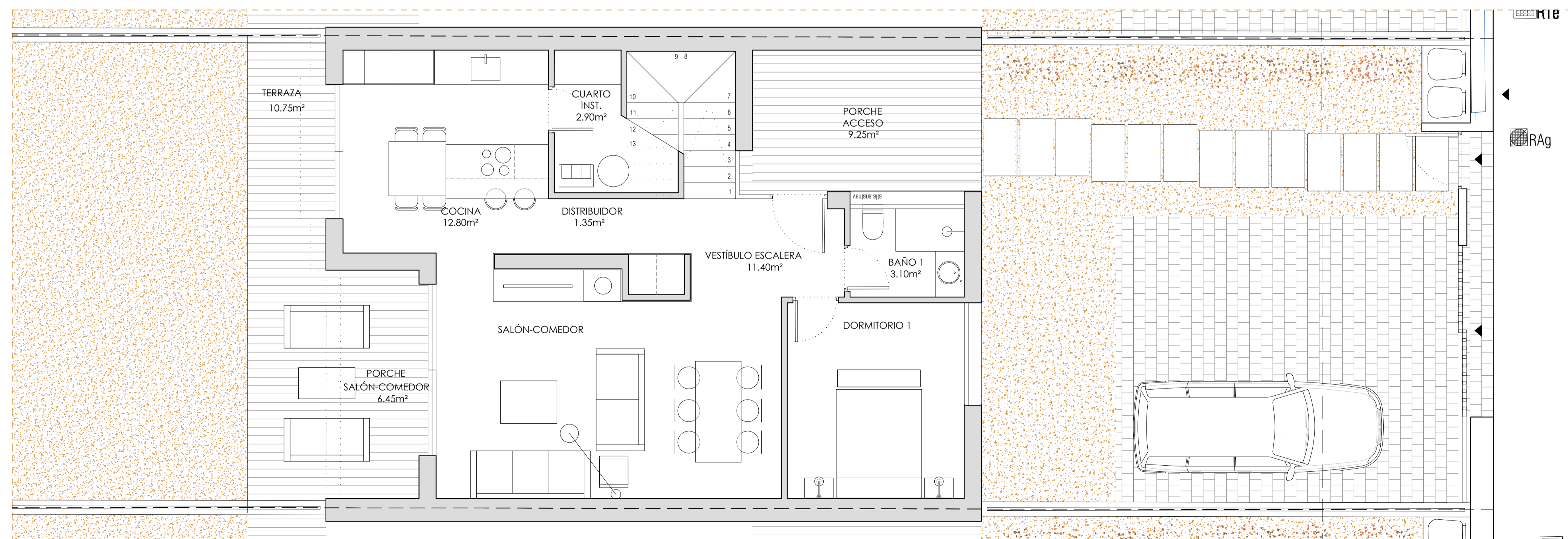


PARCELA
TOTAL CONSTRUIDA
TOTAL PORCHES
TOTAL JARDÍN

variable
variable
variable
variable



OPCIONALES PLANTA PRIMERA



OPCIONALES PLANTA BAJA

OPCIONALES DE VIVIENDA - TIPO A.2

PLANTA PRIMERA

SUPERFICIES ÚTILES	35,55 m ²
SUPERFICIES CONSTRUIDAS	48,00 m ²
TOTAL PLANTA PRIMERA	48,00 m²

PLANTA BAJA

SUPERFICIES ÚTILES	variable según parcela
SUPERFICIES CONSTRUIDAS	variable según parcela
SUPERFICIES PORCHES + TERRAZA	variable según parcela
TOTAL PLANTA BAJA	variable según parcela

CUADRO DE SUPERFICIES TOTALES

TOTAL ÚTILES VIVIENDA	variable según parcela
TOTAL CONSTRUIDA VIVIENDA	variable según parcela
TOTAL PORCHES VIVIENDA	variable según parcela

OPCIONALES VIVIENDA - TIPO A.2

JUNIO 2024



PROYECTO DE 31 VIVIENDAS UNIFAMILIARES EN TORRELAGUNA, MADRID.

Las viviendas podrán sufrir ligeras modificaciones en función de las dimensiones definitivas y del proyecto arquitectónico final por necesidad de obra o por decisiones técnicas impuestas administrativamente o por la dirección facultativa. El mobiliario, césped, árboles, plantas, etc., así como todo elemento ornamental figura exclusivamente a título decorativo no encontrándose incluido en los precios de venta, ni encontrándose reflejado con carácter contractual para las partes.

FH2L Arquitectos





TORRELAGUNA
MADRID

Comercializa:



C/ Pº de la Habana, 184
28036, Madrid
91 745 33 00
comercial@boss-inmobiliaria.com

www.ChaletsNortelaguna.com